



Zusätzliche Förderung

Für Kinder mit einem festgestellten erhöhten oder wesentlich erhöhten Förderbedarf wird ein individueller **Förderplan** erstellt. Er dokumentiert die Entwicklung des Kindes, wird regelmäßig aktualisiert und beinhaltet pädagogische, soziale und therapeutische Ziele.

Hierbei arbeiten alle pädagogischen Fachkräfte (Erzieher*innen, Fachzieher*innen für Integration, Leitungskräfte) eng zusammen und sind gleichermaßen verantwortlich sowie an der Förderung beteiligt.

Unser Anliegen ist ein regelmäßiger Austausch zwischen pädagogischen Fachkräften, Familien und Spezialisten der Fachdienste, um gemeinsam pädagogische und therapeutische Fördermaßnahmen und -mittel zu besprechen.

Wir gehen mit Ihren Informationen professionell um und behandeln Ihre persönlichen Belange vertraulich.

Ihr Kindertagesstätten-Team



WIR



... sind ein öffentlicher Träger und arbeiten weltanschaulich neutral.

... heißen alle Kinder und Familien willkommen.

... geben jedem Kind die Unterstützung, die es braucht.

... betreuen ca. 7.500 Kinder in 63 Kindertageseinrichtungen in den drei Bezirken Charlottenburg-Wilmersdorf, Reinickendorf und Spandau.

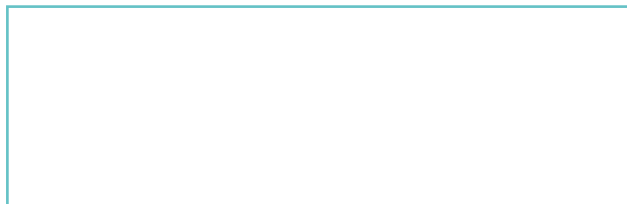
... fördern Elternbeteiligung und aktive Teilnahme am Entwicklungsprozess der Kinder.

Wenn Sie mehr über uns und unsere Standorte erfahren möchten, schauen Sie auf unsere Website:

www.kita-nordwest.de

✉ Kindertagesstätten Nordwest
Eigenbetrieb von Berlin
Am Borsigturm 6, 13507 Berlin

Diese Elterninformation wurde überreicht durch:



Kindertagesstätten Nordwest

ELTERNINFORMATION: INKLUSION





WIR HEIßEN ALLE KINDER WILLKOMMEN



Liebe Eltern,

bei uns erhält jedes Kind eine **individuelle, bedürfnisorientierte** und **alltagsintegrierte Förderung** und **Unterstützung**.

Sie sind die ersten und wichtigsten Bindungspersonen und Experten für Ihr Kind. Wir sehen uns als Ihr **Partner** bei der Bildung und Förderung Ihres Kindes. Eine wichtige Voraussetzung dafür ist eine **wertschätzende** und **enge Zusammenarbeit** zwischen Ihnen und uns. Darum nehmen wir uns **Zeit**, Ihre Fragen und Wünsche zu besprechen und gemeinsam **Lösungen** zu finden.

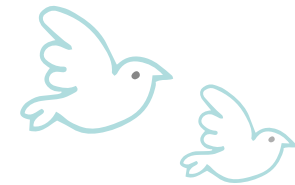
Benötigt Ihr Kind **zusätzliche personelle Unterstützung**, stellen Sie beim Jugendamt einen **Antrag** auf einen erhöhten oder wesentlich erhöhten Förderbedarf. Auch hierbei stehen wir Ihnen beratend zur Seite.



Ziel unserer Arbeit ist es, ein **Grundverständnis** für die Situation eines jeden Kindes zu entwickeln und den individuellen Bedürfnissen aller Kinder gerecht zu werden. Dabei richten wir den Blick primär auf die **Ressourcen** und **Kompetenzen Ihres Kindes**.

Durch eine anregungsreiche und flexible Gestaltung des pädagogischen Alltags erfährt Ihr Kind, dass es Teil der **Kindergemeinschaft** ist und Zugang zu allen pädagogischen Angeboten hat. Damit Inklusion gelingen kann, verstehen wir zusätzliche sozialpädagogische Förderung der Kinder nicht als isolierte, sondern vielmehr als Aufgabe aller pädagogischer Fachkräfte der Kindertageseinrichtung.

Wir geben **jedem Kind** die Aufmerksamkeit, Unterstützung und Freiräume, die es benötigt.



Unser pädagogisches Handeln

- ✓ Kinder **ermutigen** und **respektvoll** und aufmerksam bei ihren Lernprozessen begleiten
- ✓ **Selbstständigkeit** unterstützen
- ✓ **Sprachentwicklung** alltagsintegriert anregen
- ✓ Kinder ermutigen, als **Experte** in eigener Sache aufzutreten
- ✓ Kindern die Möglichkeit bieten, Erfahrungen in der **Gemeinschaft** zu erleben
- ✓ Kindern beim **Entdecken** der Welt und bei der Entwicklung eigener **Lösungsstrategien** begleiten
- ✓ natürliche **Bewegungsbedürfnisse** der Kinder achten und gemeinsam eine sinnes- und bewegungsanregende Umgebung gestalten