

ÇOCUKLARIN ALIŞMASI NE KADAR SÜRER VE NE ZAMAN TAMAMLANMIŞ SAYILIR?

Çocukların uyum sağlamak için zamana ihtiyaçları vardır. Planlamanızı yaparken lütfen kendiniz için çocuğunuzun kalacağı sürenin yavaş yavaş artacağı en az 14 gün ayırın.

Refakatli alıştırmaya süreci, çocuğun alıştırmayı yapan eğitime güveni sağlandıktan sonra tamamlanmış sayılır. Bu, çocuğunuz üzgün olduğu zaman onu avutup sakinleştirilmesi yoluyla görülür. Çocuğunuz kendini güvende hissettiği anda, çocuk topluluğunun yaşamına coşku ve durdurulamayan bir merakla katılacaktır.

SEVGİLİ EBEVEYNLER,

Bu bilgiler aracılığı ile kreşe geçişi sizin ve çocuğunuz için kolaylaştırabileceğimizi umuyoruz. Herhangi bir sorunuz varsa, lütfen bizimle iletişime geçiniz. Kişisel görüşmelerde elbette sorularınızı çözebiliriz ve çocuğunuzun alışma süreci hakkında ayrıntılı olarak konuşabiliriz.

ÇOCUK GÜNDÜZ BAKIM EVİ ÇALIŞANLARI



BİZ

- ✓ bir kamu kurumuyuz ve görüş açısından tarafsız çalışırız.
- ✓ bütün çocuklara ve ailelerine hoş geldiniz diyoruz.
- ✓ her çocuğa ihtiyacı olan desteği veriyoruz.
- ✓ Charlottenburg-Wilmersdorf, Reinickendorf ve Spandau ilçelerindeki 65 gündüz bakım merkezinden sorumlu kurumuz ve yaklaşık 7.500 çocuk için eğitim ve öğretim yerlerini hizmete sunuyoruz.
- ✓ ebeveynlerin dahil olmasını ve çocukların gelişim sürecine aktif katılımını teşvik ediyoruz.

Bizim ve kreş yerlerimiz hakkında daha fazla bilgi edinmek isterseniz, web sitemizi ziyaret ediniz:

www.kita-nordwest.de



Kindertagesstätten Nordwest
Eigenbetrieb von Berlin
Am Borsigturm 6
13507 Berlin

Bu ebeveyn bilgisi şu kurum tarafından sunuldu:


Kindertagesstätten
Nordwest



Tarih: 03/2023, Resimler: Gündüz Çocuk Bakım Evleri Nordwest

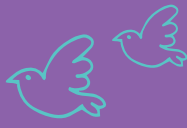


Kindertagesstätten
Nordwest

EBEVEYN BİLGİLERİ: KREŞE ALIŞMA SÜRECİ



SEVGİLİ EBEVEYNLER!



Çocuk gündüz bakım kurumumuza güven duymanızdan dolayı mutluyuz.

Sizin ve çocuğunuzun önünde yeni bir yaşam aşaması var.

Yeni çocukların kabulünü ve kreşte geçirdikleri ilk zaman aralığını özellikle dikkatli ve ihtiyatlı bir şekilde organize etmek çocuk gündüz bakım kurumumuzun pedagojik kalitesinin bir parçasıdır. En başından itibaren birlikte, size ve çocuğunuza bu heyecan verici zamanda eşlik edeceğiz.

Aileden ayrılıp henüz aşına olmadığı gündüz bakımevi-ne geçiş her çocuk için büyük bir zorluk teşkil eder. Yeni ortam ve çok sayıda yabancı kişiler, çocukların uyum sağlamasını zorlaştırır ki bu, çoğu çocuk için önemli ölçüde stres ile ilişkilendirilir. Küçük çocuklar, ebeveynlerinin veya güvendikleri kişilerin desteği olmadan bu değişimi yapmak zorunda kaldıklarında fazla zorlanırlar.

Biz alıştırma süreci konusunda Berlin Infans (Uygulamalı Sosyalleşme Araştırmaları Enstitüsü/ Berlin Erken Çocukluk Derneği) modeline göre çalışıyoruz. Çocuğunuza eşlik etmeniz merkez noktadır.

İYİ ALIŞMA SÜRECİ - BU HANGİ ANLAMA GELİR?

Profesyonel nitelikli alıştırma kapsamında, çocuğunuzun kreşe kademeli olarak yaklaşması anlamına gelir. Orada eğitimcilerle güvene dayalı, sürdürülebilir bir ilişki kuracaktır. Kişiliğe bağlı olarak, bunun için çocukların iki ila üç hafta veya daha uzun zamana ihtiyacı olabilir.

EBEVEYNLERİN (ANNE, BABA, AİLE ÜYESİ) EŞLİK ETMESİ NEDEN BU KADAR ÖNEMLİDİR?

Bütün çocuklar, yaşamlarının ilk birkaç ayında, bağımlılık ilişkileri kurarlar - genellikle yakın bir bağları olan ebeveynleri ile.

Yaklaşık 6. aydan itibaren çocuğunuz, kendisine yabancı olduğu, güvensiz veya şaşkın olduğu durumlarda, bağımlılık ilişkisi olduğu sizlere gelir. Alıştırma sürecinde çocuğunuza her şey yabancıdır. Ancak o zaman sadece siz çocuğunuza güvenlik sağlayabilirsiniz. Yabancılıklara alışana kadar, siz çocuğunuz için onun her zaman geri dönebileceği güvenli bir liman gibisiniz.



ALIŞMA SÜRECİ NASILDIR VE SİZ NASIL YARDIMCI OLABİLİRSİNİZ?

Siz, çocuğunuzun alışma sürecine kimin güvenilir bir şekilde eşlik edeceğine önceden karar verirsiniz. İlk üç gün, siz çocuğunuz ile birlikte - anlamaya bağlı olarak - bir veya iki saat süreyle çocuk gündüz bakım evine gelirsiniz. "Güvenli liman" olarak arka planda kalırsınız ve bu süre zarfında bakım durumlarıyla ilgilenmeye devam edersiniz. Eğitimci sabırlı bir şekilde ilgili bir yaklaşım gösterir ve çocuğa iletişim kurması için zaman verir.

En erken dördüncü günden itibaren, ilk kısa ayrılma denemesi olur. Siz ayrılırsınız, odadan çıkarsınız ve çocuğunuz ağlamaya başladığında ve teselli edilmeyi reddettiğinde tekrar içeri çağırılırsınız. Bu ilk ayrılma girişimi, bize çocuğunuzun alışılmadık duruma ne kadar uzun süre uyum sağlayabileceğini gösterir. Çocuğunuz ağlamasa bile bundan sonra sız siz idare edeceği anlamına gelmez.